

OPIS PRODUKTU

Mocownik do osadzania na powierzchni profili z grupy architektonicznych (np. GIZA, LIPOD). Zapewnia możliwość regulacji kąta świecenia oprawy. Posiada otwór na wkręt mocujący w podstawie, ukryty pod zdejmowaną maskownicą. Profil osadzany jest w ruchomym uchwycie

Wypełnij puste pola

Nr produktu

Typ oprawy

Firma

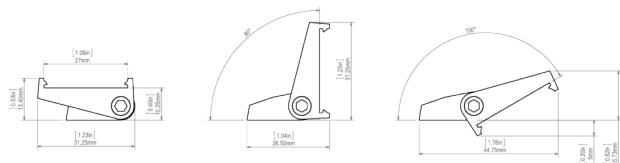
Projekt

Data

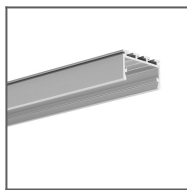


SPECYFIKACJA TECHNICZNA

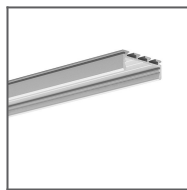
RYSUNEK TECHNICZNY



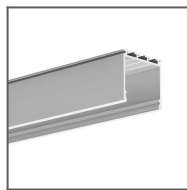
PROFILE POWIĄZANE



Profil GIZA-LL
Ref: C0758



Profil GIZA
Ref: B5556



Profil LIPOD
Ref: B5554

PRODUKTY POWIĄZANE

MATERIAŁY MARKETINGOWE



Plansza
P230-90080M
Ref: 90080M