

OPIS PRODUKTU

Zawieszka poprzeczna 49 zasilająca, przeznaczona do mocowania opraw oświetleniowych w powierzchniach murowanych. Posiada kołek rozporowy do muru, przyłącze dla jednego bieguna prądu oraz poprzeczne zamocowanie dla PRĘTA FI-3. Dodatkowo jest wyposażona w maskownicę 49 do ukrycia poszarpanych krawędzi otworu

Wypełnij puste pola

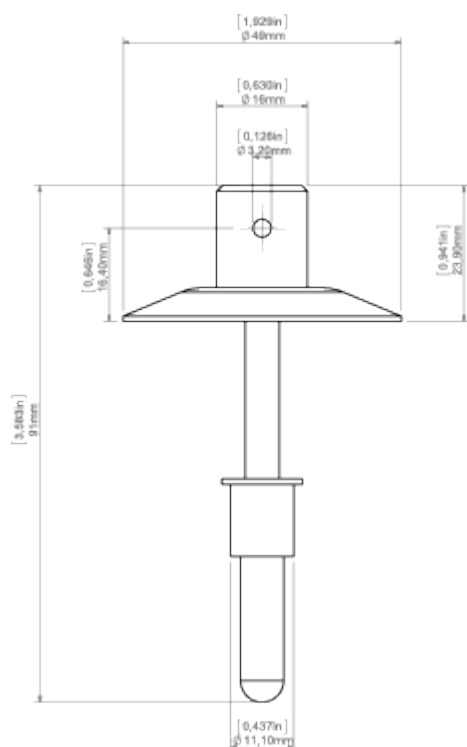
Nr produktu

Typ oprawy

Firma

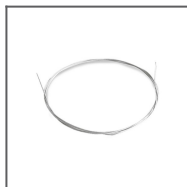
Projekt

Data

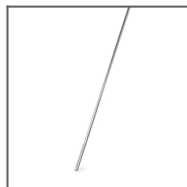
**SPECYFIKACJA TECHNICZNA****RYSUNEK TECHNICZNY**

PRODUKTY POWIĄZANE

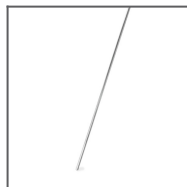
AKCESORIA



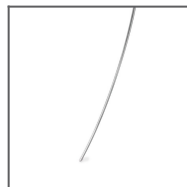
Linka stalowa FI-1
1m
Ref: 1397



Pręt 100 PUSZ
mosiądz chrom 1
m
Ref: 42518



Pręt FI-3 mosiądz
chrom 1m
Ref: 42501



Pręt FI-3
nierdzewny 53cm
Ref: 1528