

OPIS PRODUKTU

- Złożona z trzech elementów
- Zapobiega przedostawaniu się wilgoci do wnętrza oprawy
- Wysoka odporność na zniszczenie
- Nie ulega korozji
- Prosty montaż
- Estetycznie wykańcza profil

Wypełnij puste pola

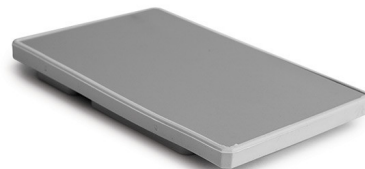
Nr produktu

Typ oprawy

Firma

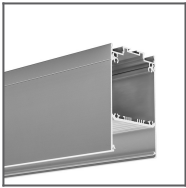
Projekt

Data

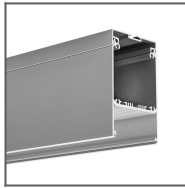
**SPECYFIKACJA TECHNICZNA**

Materiał	TPE + stal nierdzewna+ aluminium
Kolor	metalizowany

PROFILE POWIĄZANE



Profil DES
Ref: 18030



Profil GLADES
Ref: 18036