

## OPIS PRODUKTU

- Duża przestrzeń dla przyłącza zasilania i elementów elektronicznych
- Prosty montaż i demontaż

### WYKOŃCZENIE :

Srebrny anodowany 

\*Inne kolory wykończenia dostępne na zamówienie

Wypełnij puste pola

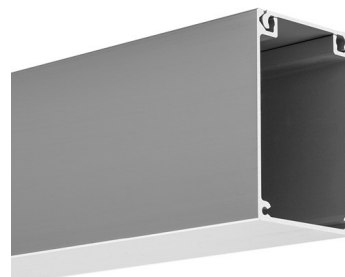
Nr produktu

Typ oprawy

Firma

Projekt

Data



## SPECYFIKACJA TECHNICZNA

### Przeznaczenie produktu

- do podwieszania opraw do sufitów, ukrywa przyłącze prądowe, zasilacz i inne urządzenia elektroniczne

### Montaż

- na listwie montażowej, przytwierdzonej do powierzchni wkrętami

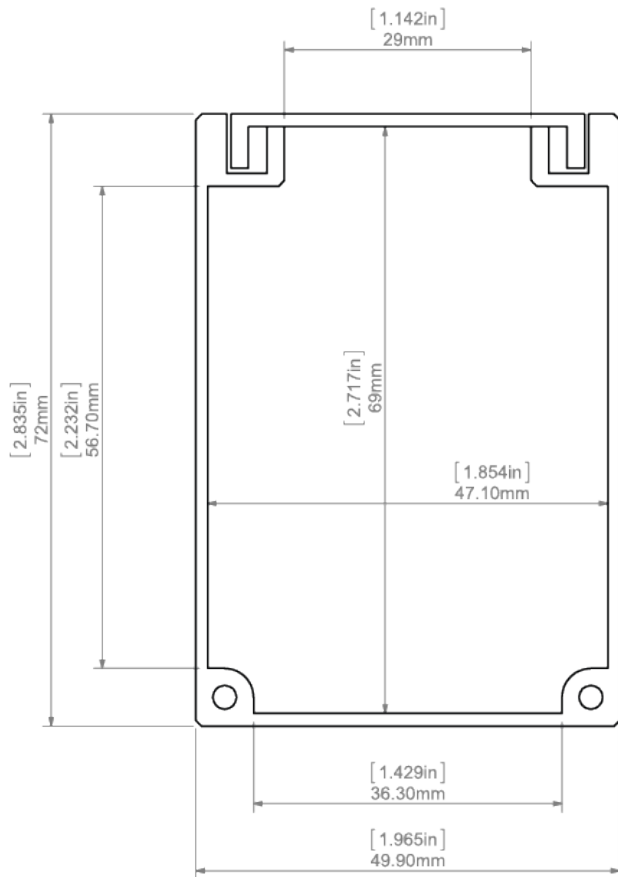
### Dodatkowe informacje

- profil można wykorzystać także do montażu na pionowych ścianach oraz do przykręcania opraw oświetleniowych bezpośrednio do niego

## DOSTĘPNE DŁUGOŚCI

Nr Ref	wykończenie powierzchni	dostępne długości
18009ANODA_1	Srebrny anodowany	1000 mm
18009ANODA_2	Srebrny anodowany	2000 mm
18009ANODA_3	Srebrny anodowany	3000 mm

## RYSUNEK TECHNICZNY



## PRODUKTY POWIĄZANE

### ZASŁEPKI

#### ZASŁEPKI PODSTAWOWE



Zaślepka BOX  
szara  
Ref: 00314

### AKCESORIA

#### ELEMENTY MOCOWAŃ



Zawieszka P-BOX-  
Z  
Ref: 42554

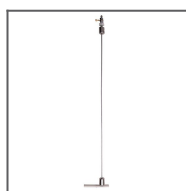


Zawieszka W-  
BOX-Z  
Ref: 00643

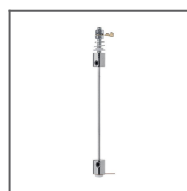
#### ZESTAWY MOCOWAŃ



Zestaw mocowań  
M15  
Ref: 42614



Zawieszka  
MULTIBO  
Ref: 42613



Zestaw mocowań  
W6  
Ref: 42604



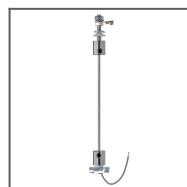
Zestaw mocowań  
W7  
Ref: 42605



Zestaw mocowań  
W8  
Ref: 42606



Zestaw mocowań  
W9  
Ref: 42607



Zestaw mocowań  
W10  
Ref: 42608



Zestaw mocowań  
M11  
Ref: 42609



Zestaw mocowań  
M12  
Ref: 42610

#### ELEMENTY USZCZELNIAJĄCE PROFILE



Dławnica 6x1,2  
Ref: 00802



Dławnica 19x1,6  
Ref: 00820

#### ELEKTRONIKA

#### POZOSTAŁE



Wkładka  
montażowa 45  
Ref: 70011



Wkładka  
montażowa 45  
Ref: 70457

#### MATERIAŁY MARKETINGOWE



Zestaw  
prezentacyjny 3  
Ref: 90053