

OPIS PRODUKTU

Zawieszka wzdłużna, przeznaczona do mocowania opraw oświetleniowych w panelach kartonowo-gipsowych. Posiada kołek rozporowy do karton-gipsu oraz wzdłużne zamocowanie dla PRĘTA FI-3. Zawieszka przenosi wewnątrz zasilanie doprowadzone od góry.

Wypełnij puste pola

Nr produktu

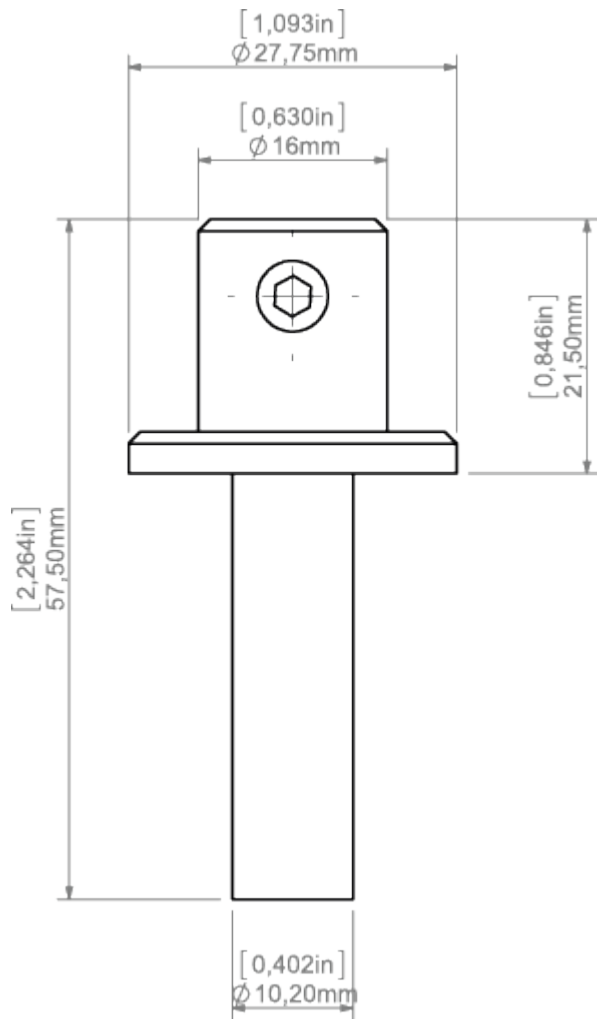
Typ oprawy

Firma

Projekt

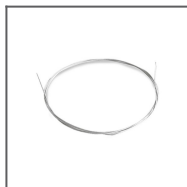
Data

**SPECYFIKACJA TECHNICZNA****RYSUNEK TECHNICZNY**

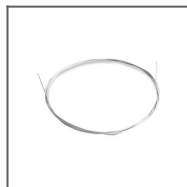


PRODUKTY POWIĄZANE

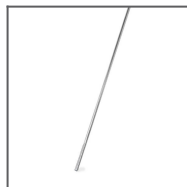
AKCESORIA



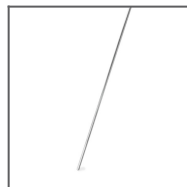
Linka stalowa FI-1
1m
Ref: 1397



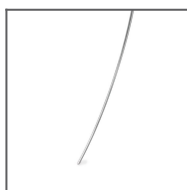
Linka stalowa z
rdzeniem CU FI
0,95 mm
Ref: 70240



Pręt 100 PUSZ
mosiadz chrom 1
m
Ref: 42518



Pręt FI-3 mosiadz
chrom 1m
Ref: 42501



Pręt FI-3
nierdzewny 53cm
Ref: 1528