

**OPIS PRODUKTU**

Zawieszka wzdłużna 49 zasilająca, przeznaczona do mocowania opraw oświetleniowych w panelach kartonowo-gipsowych. Posiada kołek rozporowy do karton-gipsu, przyłącze dla jednego bieguna prądu oraz wzdłużne zamocowanie dla PRĘTA FI-3. Dodatkowo jest wyposażona w maskownicę 49 do ukrycia poszarpanych krawędzi otworu

Wypełnij puste pola

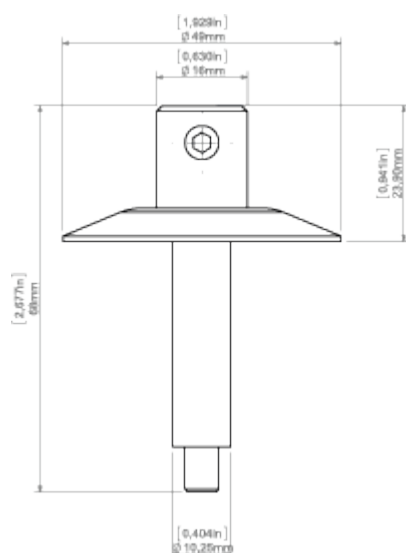
Nr produktu

Typ oprawy

Firma

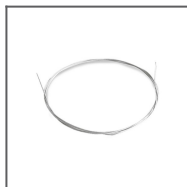
Projekt

Data

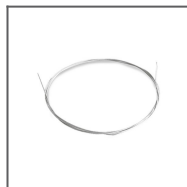
**SPECYFIKACJA TECHNICZNA****RYSUNEK TECHNICZNY**

## PRODUKTY POWIĄZANE

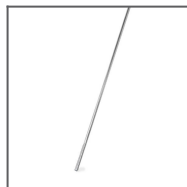
### AKCESORIA



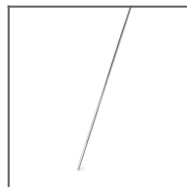
Linka stalowa FI-1  
1m  
Ref: 1397



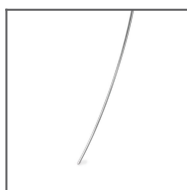
Linka stalowa z  
rdzeniem CU FI  
0,95 mm  
Ref: 70240



Pręt 100 PUSZ  
mosiadz chrom 1  
m  
Ref: 42518



Pręt FI-3 mosiadz  
chrom 1m  
Ref: 42501



Pręt FI-3  
nierdzewny 53cm  
Ref: 1528