

OPIS PRODUKTU

Standardowa zawieszka do lekkich opraw oświetleniowych, dedykowana PDS-O. Osadzana w profilu przez nawiercony wcześniej otwór. Zasilanie doprowadzane jest przez otwór wewnątrz zawieszki. Jedną zawieszka zasilany jest jeden biegun prądu. Wyposażona jest w ZACZEP WZDŁUŻNY do PRĘTA FI-3, który pełni rolę przewodu zasilającego.

Wypełnij puste pola

Nr produktu

Typ oprawy

Firma

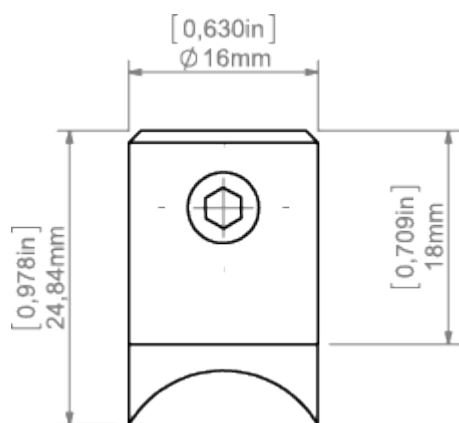
Projekt

Data

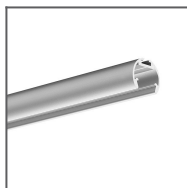


SPECYFIKACJA TECHNICZNA

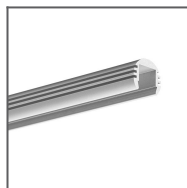
RYSUNEK TECHNICZNY



PROFILE POWIĄZANE



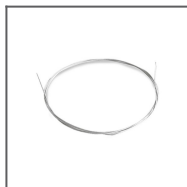
Profil OLEK
Ref: B8505



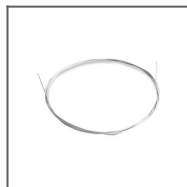
Profil PDS-O
Ref: B3777

PRODUKTY POWIĄZANE

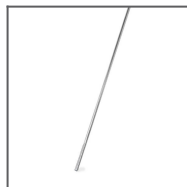
AKCESORIA



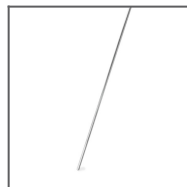
Linka stalowa FI-1
1m
Ref: 1397



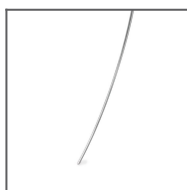
Linka stalowa z
rdzeniem CU FI
0,95 mm
Ref: 70240



Pręt 100 PUSZ
mosiadz chrom 1
m
Ref: 42518



Pręt FI-3 mosiadz
chrom 1m
Ref: 42501



Pręt FI-3
nierdzewny 53cm
Ref: 1528