

OPIS PRODUKTU

Zawieszka poprzeczna zasilająca, przeznaczona do mocowania opraw oświetleniowych do profilu BOX. Posiada przyłączy dla jednego bieguna prądu oraz poprzeczne zamocowanie dla PRĘTA FI-3

Wypełnij puste pola

Nr produktu

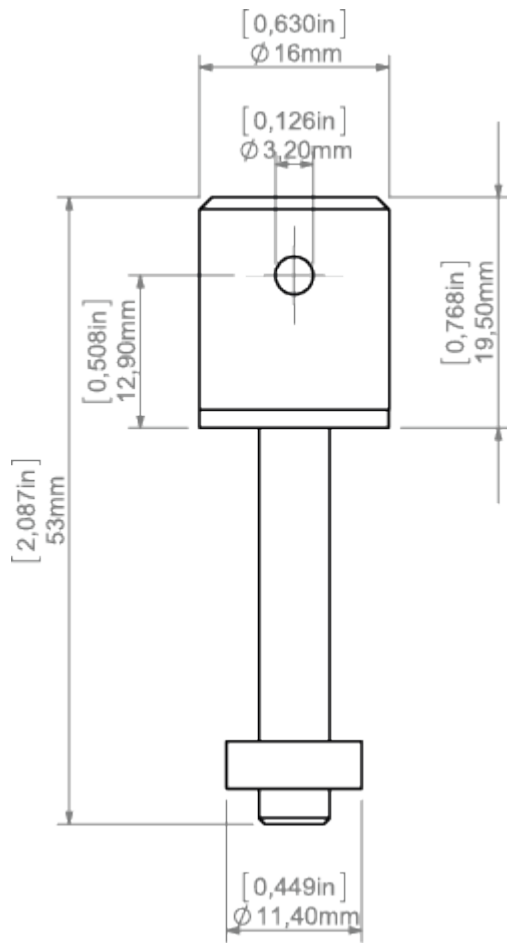
Typ oprawy

Firma

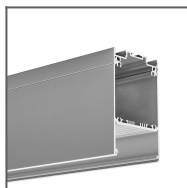
Projekt

Data

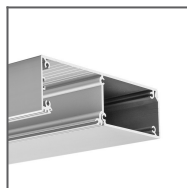
**SPECYFIKACJA TECHNICZNA****RYSUNEK TECHNICZNY**



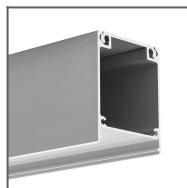
PROFILE POWIĄZANE



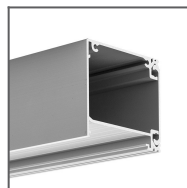
Profil DES
Ref: 18030



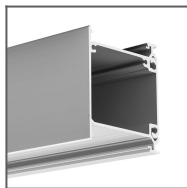
Profil KIDES
Ref: 18031



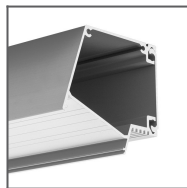
Profil INTER
Ref: 18011



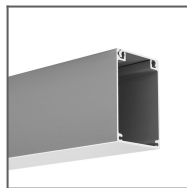
Profil IKON
Ref: 18013



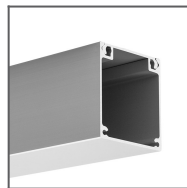
Profil IDOL
Ref: 18014



Profil IMET
Ref: 18012



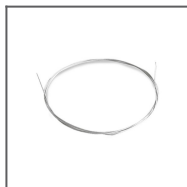
Profil BOX
Ref: 18009



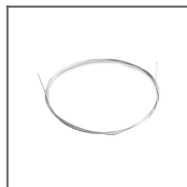
Profil NIBO
Ref: 18010

PRODUKTY POWIĄZANE

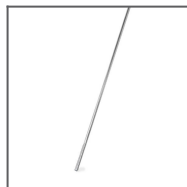
AKCESORIA



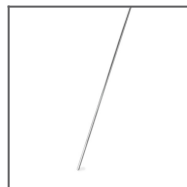
Linka stalowa FI-1
1m
Ref: 1397



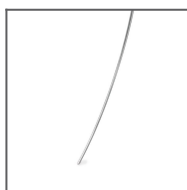
Linka stalowa z
rdzeniem CU FI
0,95 mm
Ref: 70240



Pręt 100 PUSZ
mosiadz chrom 1
m
Ref: 42518



Pręt FI-3 mosiadz
chrom 1m
Ref: 42501



Pręt FI-3
nierdzewny 53cm
Ref: 1528