

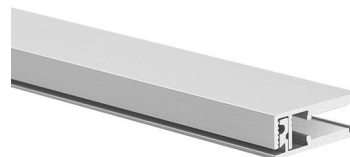
OPIS PRODUKTU

- Łatwy i pewny montaż do krawędzi płyt
- Wygodny montaż pasków LED
- Przystosowany do płyt o grubościach od 5 do 6 mm

WYKOŃCZENIE :

Srebrny anodowany

*Inne kolory wykończenia dostępne na zamówienie



Wypełnij puste pola

Nr produktu

Typ oprawy

Firma

Projekt

Data

SPECYFIKACJA TECHNICZNA

Przeznaczenie produktu

- krawędziowe podświetlenie przezroczystych, transparentnych i mlecznych płyt

Montaż

- montaż z zastosowaniem taśm samoprzylepnych i na click

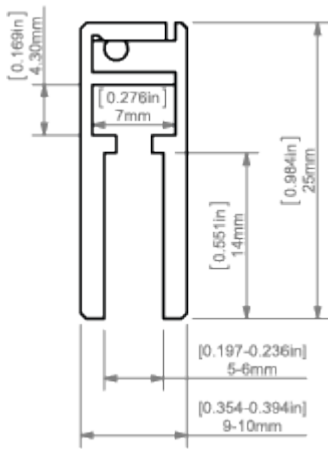
Dodatkowe informacje

- profil jest oprawą oświetleniową , nie pełni funkcji konstrukcyjnej
- miejsce na pasek LED: 7 mm

DOSTĘPNE DŁUGOŚCI

Nr Ref	wykończenie powierzchni	dostępne długości
18017ANODAZM_1	Srebrny anodowany	1000 mm
18017ANODAZM_2	Srebrny anodowany	2000 mm
18017ANODAZM_3	Srebrny anodowany	3000 mm

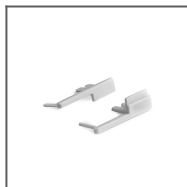
RYSUNEK TECHNICZNY



PRODUKTY POWIĄZANE

ZAŚLEPKI

ZAŚLEPKI PODSTAWOWE

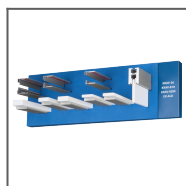


Zaślepka
KRAV-56 szara
Ref: 24033

MATERIAŁY MARKETINGOWE



Zestaw
prezentacyjny 1
Ref: 90051



Pianka
ekspozycyjna
70425
Ref: 70425



Plansa
P230-90177M
Ref: 90177M