

## OPIS PRODUKTU

Zawieszka wzdłużna zasilająca, przeznaczona do mocowania opraw oświetleniowych do profilu BOX. Posiada przyłącze dla jednego bieguna prądu oraz wzdłużne zamocowanie dla PRĘTA FI-3

Wypełnij puste pola

Nr produktu

Typ oprawy

Firma

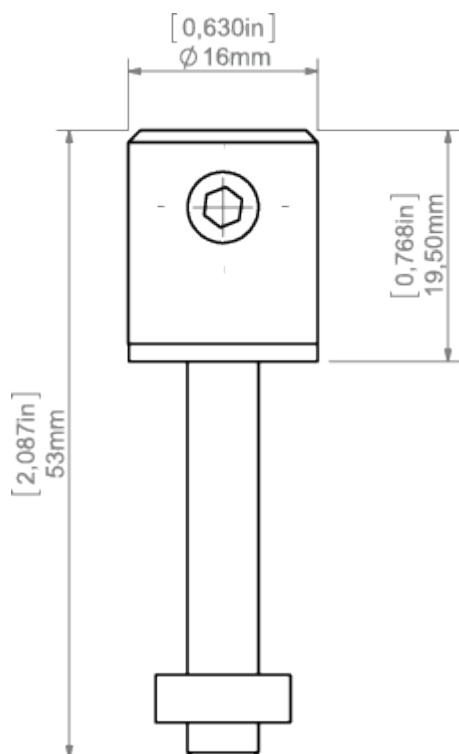
Projekt

Data

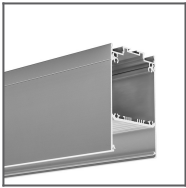


## SPECYFIKACJA TECHNICZNA

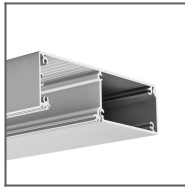
## RYSUNEK TECHNICZNY



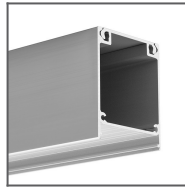
PROFILE POWIĄZANE



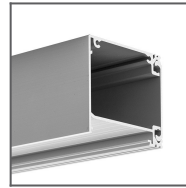
Profil DES  
Ref: 18030



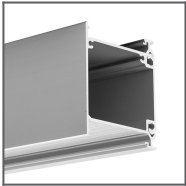
Profil KIDES  
Ref: 18031



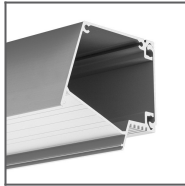
Profil INTER  
Ref: 18011



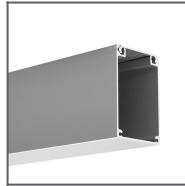
Profil IKON  
Ref: 18013



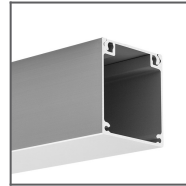
Profil IDOL  
Ref: 18014



Profil IMET  
Ref: 18012



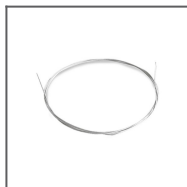
Profil BOX  
Ref: 18009



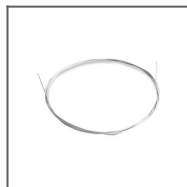
Profil NIBO  
Ref: 18010

## PRODUKTY POWIĄZANE

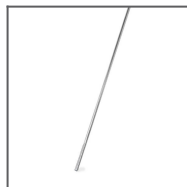
### AKCESORIA



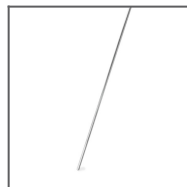
Linka stalowa FI-1  
1m  
Ref: 1397



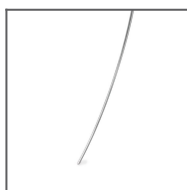
Linka stalowa z  
rdzeniem CU FI  
0,95 mm  
Ref: 70240



Pręt 100 PUSZ  
mosiadz chrom 1  
m  
Ref: 42518



Pręt FI-3 mosiadz  
chrom 1m  
Ref: 42501



Pręt FI-3  
nierdzewny 53cm  
Ref: 1528