

OPIS PRODUKTU

Blokada ZD przewidziana jest dla zamka dużego i składa się z dwóch nakrętek ZD i z dwóch wkrętów dociskowych M3. Wykonana jest z blachy z otworem gwintowanym (nakrętka ZD), w który jest wkręcany docisk M3x3 zaciskający go w zamku dużym. Kontur tej blokady ma kształt pozwalający wprowadzić go do zamka dużego i obrócić o kąt 90 stopni po czym sam się zatrzyma (zablokuje) co umożliwi dokręcenie w nim docisku.

Wypełnij puste pola

Nr produktu

Typ oprawy

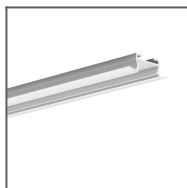
Firma

Projekt

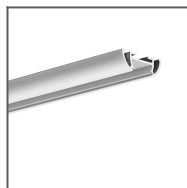
Data



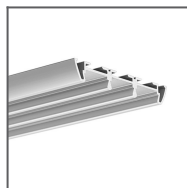
PROFILE POWIĄZANE



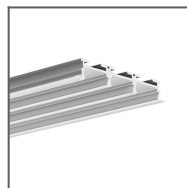
Profil TAKO
Ref: B5392



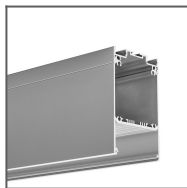
Profil TOST
Ref: B5393



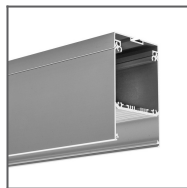
Profil TRIADA
Ref: B4476



Profil TRIADA-K
Ref: B4477



Profil DES
Ref: 18030



Profil GLADES
Ref: 18036